

CAMPAGNES 1984

A. Liéger - R. MARGUET

CHOLOY

Une nouvelle intervention de sauvetage a été effectuée en mai/juin sur l'emplacement de l'importante villa gallo-romaine de la "Vieille Croix" (E.T., 28, 1983, p. 43 - 44 et 32, 1984, p. 44 - 45). Un second puits, proche de celui dégagé l'année précédente, a été fouillé avec comme seules découvertes : une épingle en bronze, des fragments de céramiques (gobelets, coupes, etc.) datant également de la fin du II^e siècle.

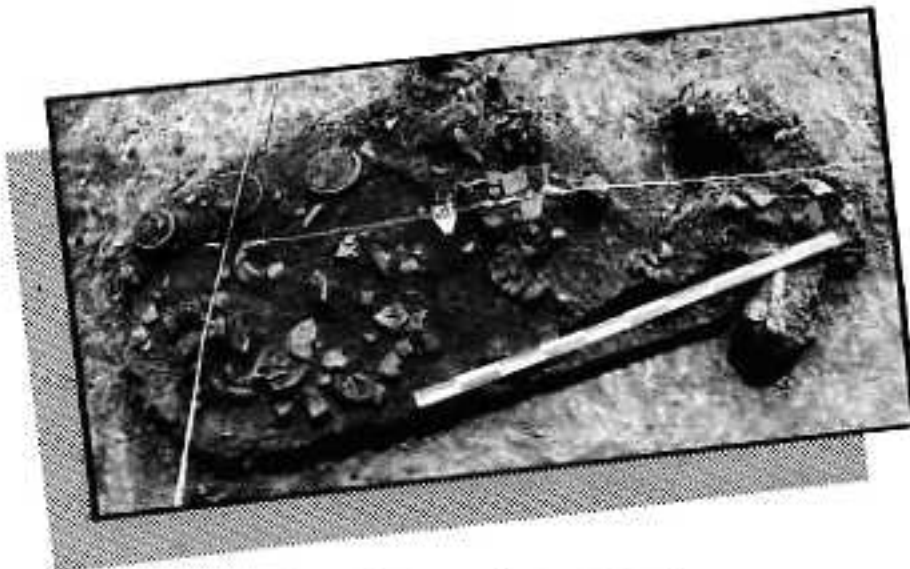
CUTRY

Comme chaque année depuis 1972, plusieurs membres de l'équipe archéologique ont participé, en Juillet, à la fouille de la nécropole gallo-romaine et mérovingienne de CUTRY. De nouvelles

sépultures à incinération des I^e et II^e siècle, ainsi que des inhumations des IV^e et VI^e siècle ont été découvertes. De nombreux objets de parure, monnaies, armes ont été recueillis dans ces sépultures complétant les informations des années précédentes sur l'importance et les périodes d'utilisation de la nécropole ainsi que sur les coutumes funéraires des habitants du village à ces différentes époques.

TOUL

Les travaux effectués pour la restauration du portail de l'Hôtel de ville ont permis d'atteindre les niveaux gallo-romains rarement touchés par les fouilles habituelles intramuros. Les observations recueillies feront l'objet d'une note dans un prochain numéro de la revue.



CUTRY - Sépulture à incinération de la fin du II^e siècle.