

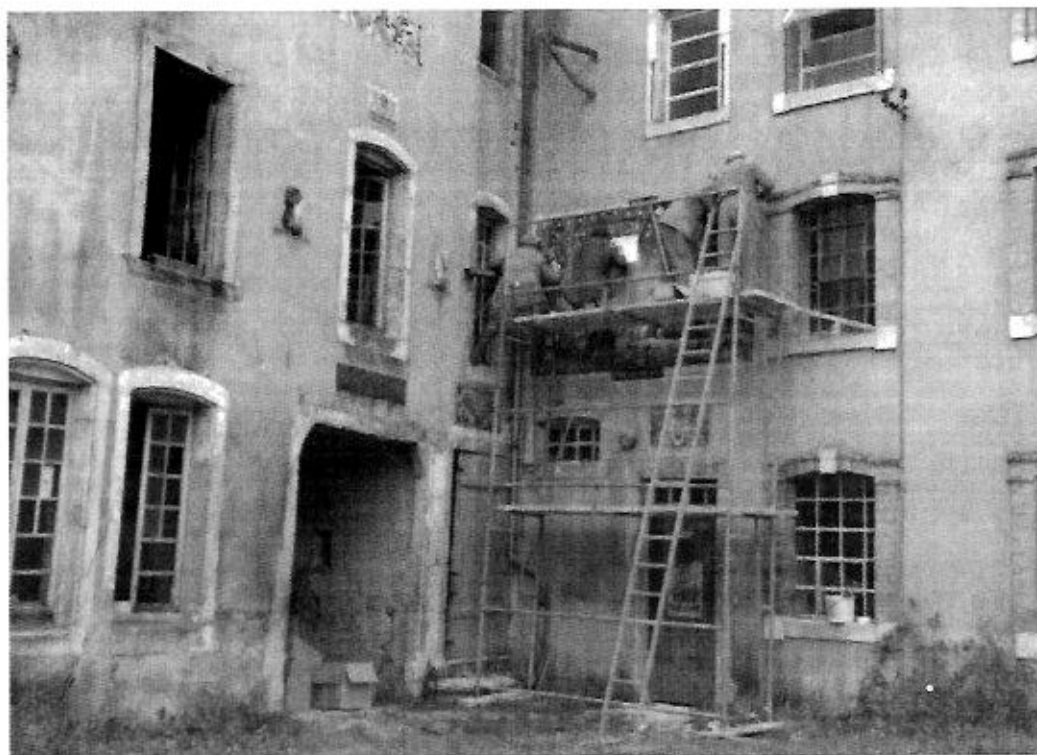
Les nouveautés du musée de Toul...

Une pièce exceptionnelle de la faïencerie de Toul : **Bernard Palissy, dans son atelier**

par Michel HACHET, conservateur

Un important panneau mural (1,85 m. x 3,08 m.) en céramique, provenant de la faïencerie de Toul-Bellevue, figurant Bernard Palissy dans son atelier, vient de revenir au Musée, après avoir fait l'objet d'un vaste programme de remise en état, réalisé par l'Atelier Régional de Restauration des éléments du Patrimoine, à Beaune.

Il avait été placé, en 1893, peu après sa fabrication, sur la façade extérieure de la faïencerie, alors dirigée par la famille Aubry, où beaucoup de vieux Toullois ont eu l'occasion de l'admirer puisqu'il y demeura jusqu'en septembre 1976, date à laquelle sa dépose fut réalisée par les soins de l'entreprise Hory, après que Monsieur





Emmanuel Galland, alors propriétaire des bâtiments, en eût fait don au Musée. Soigneusement mis en caisse, les fragiles éléments de cette oeuvre remarquable furent précieusement conservés jusqu'à ce que sa restauration, son remontage et sa présentation dans un cadre approprié puissent être envisagés. Cette opération vient d'être menée à bien, conformément aux prescriptions de la Direction des Musées de France et à celles des Affaires Culturelles de Lorraine et, depuis le 18 juillet, il est possible de l'admirer dans la section du Musée consacrée à la céramique, au deuxième étage.

Ce vaste panneau est composé d'éléments assemblés selon une technique rappelant quelque peu celle du vitrail puisqu'ils sont découpés conformément aux contours des objets et des figures. Les teintes et leurs subtiles nuances bénéficient de l'éclat de la glaçure de la surface de la faïence et il n'est pas téméraire d'affirmer qu'on se trouve en présence d'une oeuvre placée très haut dans la hiérarchie des productions céramiques de Lorraine dont la qualité est à bon droit, depuis des siècles, si justement réputée.

Et c'est précisément pour célébrer la magique élaboration de ces formes et couleurs

engendrées par l'art du feu et pour glorifier son héros légendaire, Bernard Palissy, que les responsables de la Faïencerie Aubry, alors à son apogée, avaient choisi ce thème. L'artiste dévoré par sa passion inventive pousse jusqu'à la démence son effort créatif; il brûle, dit-on, ses meubles pour achever la cuisson des pièces enfournées, sourd aux objurgations d'un entourage pusillanime qui refuse de le suivre sur l'aventureux et périlleux chemin de la recherche.

L'image, sans grandiloquente affectation, oppose la pathétique solitude du chercheur face à l'ignorance d'une foule refusant tout progrès.

L'auteur de cette image, du tableau qui a servi de modèle au panneau de céramique était, jusqu'à présent, inconnu. Diverses hypothèses d'attribution avaient été formulées. On peut maintenant affirmer qu'il s'agit de Jean Hégésippe Vetter (1820-1900) peintre d'histoire qui, vers les années 1860, peignit ce tableau, aujourd'hui non localisé mais connu par une gravure de Frédéric Auguste La Guillerme (1841-?) dont un exemplaire est conservé au Musée des Beaux-Arts d'Agen.

Remerciements :

Nous tenons à exprimer notre gratitude outre au donateur Emmanuel Galland, à la ville de Toul, à la Direction Régionale des Affaires Culturelles de Lorraine, au Conseil Général de Meurthe-et-Moselle, à la Direction des Musées de France et, singulièrement, à Madame Odile Lecomte, à l'équipe du Laboratoire Régional de Restauration des Eléments du Patrimoine, au Personnel du Musée et des Services Techniques de la ville qui ont, en des fonctions diverses, permis de parachever la remise en état et la présentation d'un précieux élément du patrimoine de notre ville.